



ボーケンくん

## 事故の状況

着用中に、セーターの毛が抜けて口に入ってしまったの。

セーター  
アンゴラ 70%  
ナイロン 30%

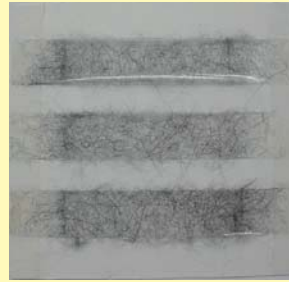


シルクちゃん

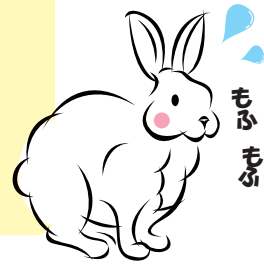
ボクに任せて！ 原因を調べてみるケン！

STEP  
1

毛羽付着試験をしてみよう！【セロテープ法】



2.5級



もふもふ

STEP  
2

毛羽抜け試験をしてみよう！【TO形試験機使用】

試験片と次の3つの生地各々をTO形試験機に投入し、1200rpmで5分間回転させる。



試験片



綿金巾

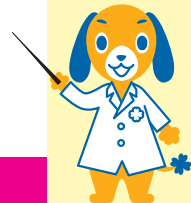


綿フライス



毛モスリン

毛羽の付着が目立つ



## 原因は…

着用中の摩擦作用によってアンゴラ繊維が脱落した。

## 防止するには…

アンゴラ素材の特性などを消費者に伝え、時々クリーニングやフラッシング等を行う旨を説明する。



ななはじゅー



アンゴラをはじめとする、獣毛類の毛はしなやかで細長い特性を持っており、アンゴラ繊維については、羊毛に比べてクリンプ（捲縮）が少ないため、抜けやすくなっている。また、風合いを柔らかくするために糸に強い撚りがかけられないことも原因の一つである。



## 事故品写真



素材の特徴に  
注目してみよう！



セーターの毛が口に入っ  
たのお～

