

事故の状況

スカートを着用後、ドライクリーニングを行ったら、表地にキズが発生していたの。

スカート

表地 ポリエステル 100%
裏地 ポリエステル 100%



日本製



ボーケンくん

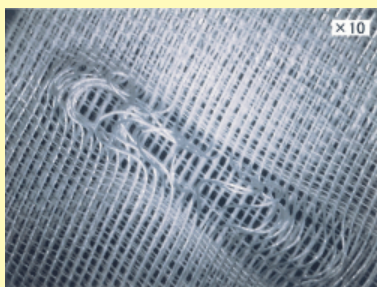
ボクに任せて！ 原因を調べてみるケン！



シルクちゃん

STEP
1

拡大写真で事故部を見てみよう！



目寄れ状のキズが確認できるケン！



STEP
3

スナッグ試験で再現してみよう！

【JIS L 1058 A 法 (メース法) 準用 30 回転】



目寄れ状のキズが認められる

STEP
2

目寄れ試験をしよう！

【JIS L 1062 A 法 荷重 8.9N】

たて糸の滑り：0.0mm

よこ糸の滑り：1.8mm

原因は・・・

スカートとしては目寄れ現象に対する性能がやや低く、着用時などにおける局部的な強めの摩擦作用により目寄れ状のキズが発生した。

防止するには・・・

取扱い上の注意事項（素材の特性上、摩擦作用に注意する旨）の表示。



【目寄れ*の一般的要求性能】

外 衣・・・1.5mm 以下

中 衣・・・1.5mm 以下

特殊品・・・2.0mm 以下

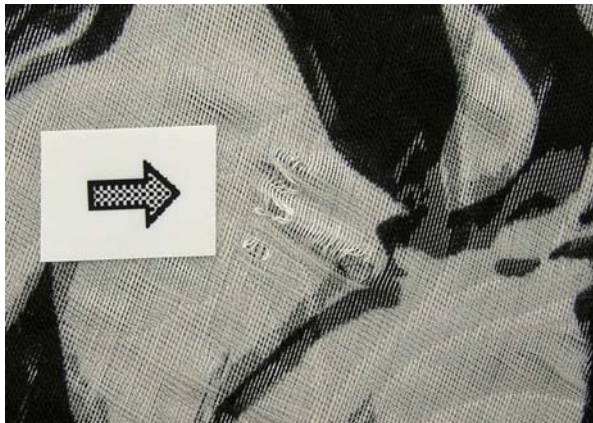


*目寄れとは・・・

部分的に糸がずれて片寄ったもので、長繊維織物や密度の粗い織物に発生しやすい。



事故品写真



キズだらけに
なってるケン！



いつの間に
こんなことに～！

