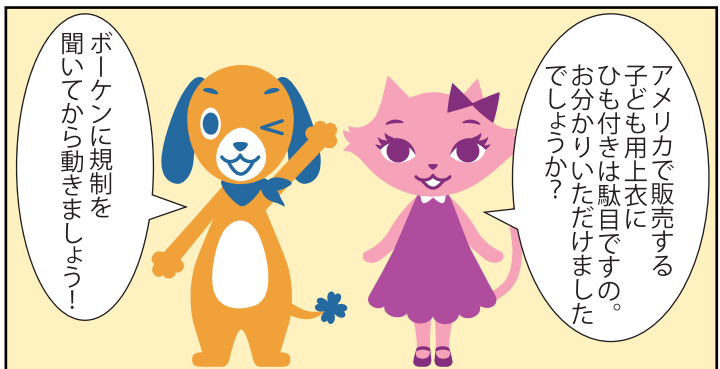
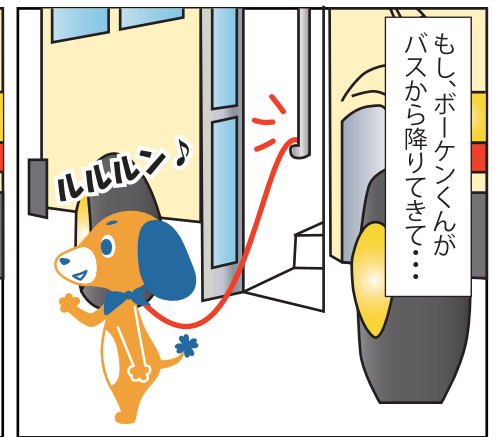
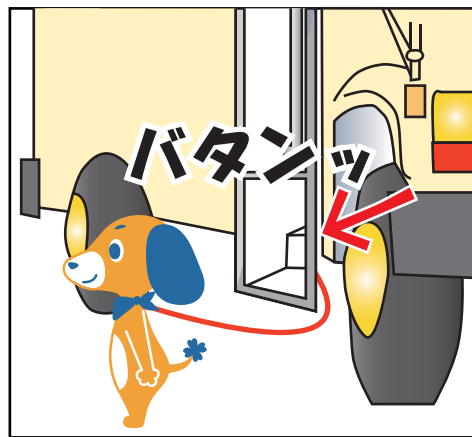
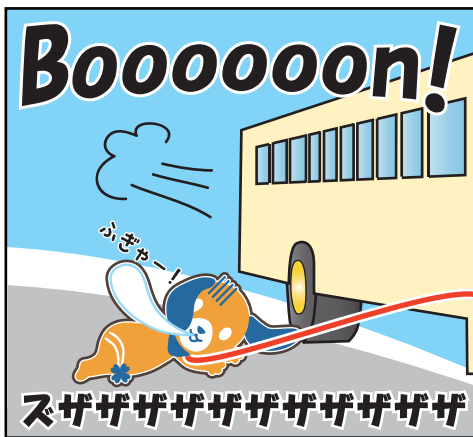
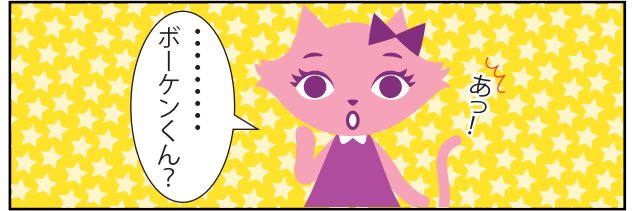




アメリカにおける危険性の高い有害製品リスト 16 CFR Part 1120 ~引きひも編~



詳細は裏面をご覧ください！

危険性の高い有害製品「引きひも」

アメリカでは、子ども用上衣に取り付けられている引きひもは、**危険性の高い有害製品リスト** (Substantial Product Hazard List 16 CFR Part 1120)で規制されている。

遵守事項については、ASTM F 1816-97「Standard Safety Specification for Drawstrings on Children's Upper Outerwear」に従う必要がある。

概要

引きひもの端にある結び目、トグル及びその他装飾または機能性の付属パーツは、他のものに引っかかり、動きが取れなくなってしまう可能性がある。子ども用上衣に取り付けられた引きひもに関する危険性は、2つ挙げられている。

①**上衣のフード**及び**首回りに引きひも**があることで、**首が締まる危険性**

②**上衣のウエスト**及び**裾に引きひも**があることで、**自動車などに引きずられる危険性**

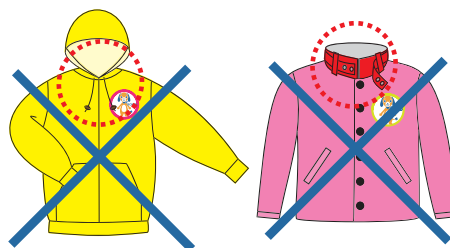
この消費者安全規格は、子どもの上衣に取り付けられている引きひもが様々な場所において挟まり、引っかかることから生じる危険性を低減することを意図して策定された。

対象製品:子ども用上衣

- ・ジャケットやトレーナーなど、**その他衣服の外側に着用するもの。**
- ・下着やインナーは免除されるが、**温かい気候の地域で使用される軽量な外衣は含まれる。**
- ・パンツ、ショーツ、スカートは身体の上部に使用されることを意図されていないため、免除される。

リコール対象例

- ・フードに取り付けられた引きひも
- ・ジャケットのウエストに取り付けられた引きひも
- ・首回りに取り付けられたバンド など



遵守事項 *サイズはASTM D6192-11に基づく。

サイズ 2T~12* の**フード及び首回り**
・ひもが取り付けられていないこと。

サイズ 2T~16* の**ウエスト及び上衣の裾**

- ・引きひもの出口から出る、ひもの長さは**3インチ (75mm) 以下**
- ・引きひもの先端には、トグル、結び目またはその他の付属品を取り付けてはならない。
- ・引きひもを用いる場合、素抜けを防止するための縫い止めによって、上衣に取り付けられていなければならない。



サイズについて

女児/男児用上衣のサイズが2T~16のように**数字で書かれていない場合**

- ・Large (L)はサイズ12と同等
- ・Extra-Large (XL)はサイズ16と同等



上記の内容についてご不明な点等ございましたら、こちらまでお問い合わせさせていただきますよう、お願い申し上げます。



深浦 一幸

携帯:080-4119-7809

E-mail:fukaura@boken.or.jp

住所:東京都江東区毛利1丁目12番1号

TEL:03-5669-1403/FAX:03-5669-1404



ボーケン
2013製品安全対策優良企業の
「特別賞」に選ばれました



2013
製品安全対策優良企業表彰