






大阪事業所 引出し新試験機導入のお知らせ

シリンダの
稼動距離・速度が違う!

この度、大阪事業所 生活用品試験センターにおいて新たな**引出し耐久性試験機**を導入しました。試験機が複数になることで引出し耐久性試験の**短納期化**が可能になり、さらに新試験機では**引出しの急速開閉試験**が**実施可能**になりました。

引出しの急速開閉試験

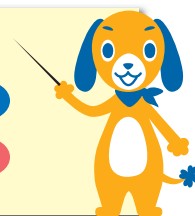
引出しが勢いよく開け閉めされることを想定し、引出しに規定された荷重(おもり)を加え、急速に開く動作と閉じる動作をそれぞれ行った際に、引出しのランナー(レール)部分からの外れや破損等の異常が生じないか確認する試験です。

該当規格			
	JIS S 1031 オフィス用机・テーブル	JIS S 1033 オフィス用収納家具	
		引出し耐久性試験機	
JIS S 1061 家庭用学習用机	JIS S 1200 家具-収納ユニット- 強度及び耐久性試験方法		



従来との違い

- 1 シリンダの稼動距離：最大1000mm より大きい開閉動作が可能!
- 2 シリンダの移動速度：0.1 ~ 2.0 m/s 幅広い速度が設定可能!



納期・費用につきましては、製品や素材により異なります。詳しい検査項目、料金につきましてはお気軽にお問い合わせください。

大阪事業所
生活用品試験センター
担当: 神門、安井

TEL:06-6762-5492 / FAX:06-6762-5894

ボーケン
は
2013製品安全対策優良企業の
「特別賞」に選ばれました

