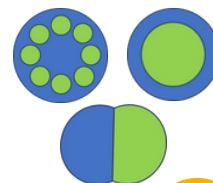


複合繊維ってどんな繊維？

いろいろな形の複合繊維ができています



性質の異なる2種類以上のポリマーを口金で複合した繊維

- 性質の異なる2種類以上のポリマーにより複合紡糸したもの
- 繊維の内部に2種類以上のポリマーが混ざり合うことなく独立し繊維形状を保ち、界面(ポリマーとポリマーの境目)を有するもの

それぞれの特徴をあわせ持ったり、複合によって新たな特徴を持った単繊維をつくることができるんだ！！

表示例

複合繊維(ポリエステル) ○○%
(株)○○○
△△-×××-○○○○

少なくとも1種類は記載する

複合繊維(ナイロン/ポリエステル) ○○%
(株)○○○
△△-×××-○○○○

記載順は任意

複合繊維(ポリエステル/ポリエステル) ○○%
(株)○○○
△△-×××-○○○○

同一名称の場合は1つ記載すればOK

複合繊維(ポリエステル) ○○%
(株)○○○
△△-×××-○○○○

鑑別の方法は？

01

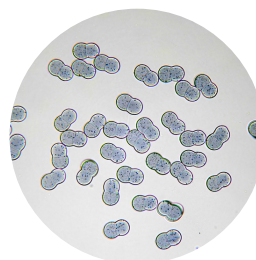


電子顕微鏡 or 光学顕微鏡による繊維断面の観察

02



示差熱分析による融点測定



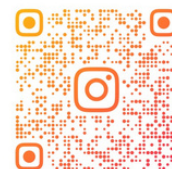
お問い合わせ先 

■ 東京試験センター 03-5669-1380
〒135-0001 東京都江東区毛利1丁目12番1号

■ 大阪試験センター 06-6577-0200
〒552-0021 大阪市港区築港1丁目6番24号

■ 名古屋試験センター 052-231-0861
〒460-0008 名古屋市中区栄1丁目25番15号

■ 岡山試験センター 086-231-2700
〒700-0936 岡山市北区富田422-1



繊維事業本部
公式Instagram