

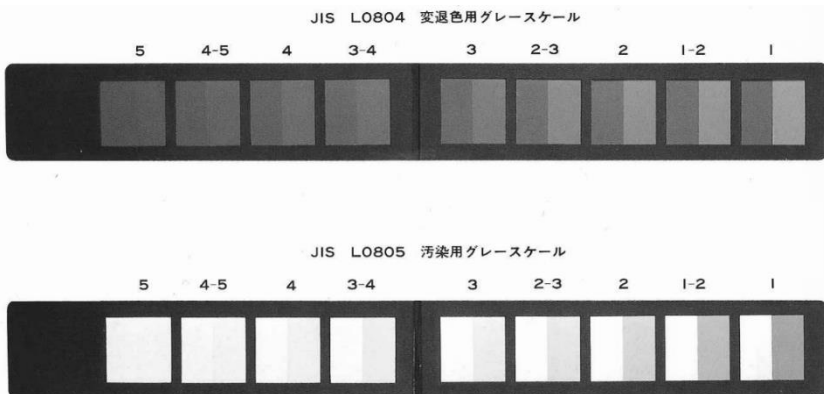
【シリーズ】 報告書を読み解く～その試験結果どういう意味～

私どもが提供している試験報告書には多くの試験結果情報が記載されております。試験結果の意味が分かれば商品の特徴を把握でき、事前に対策出来、消費者苦情の削減に繋がるケースもございます。シリーズにわたり内容をご説明していきます。

①染色堅牢度試験の判定について

染色堅牢度試験および一部の物理性能試験は判定見本と比較します。染色堅牢度試験の判定は、計器法と目視法がありますが、精度やスピードの面から目視法により試験結果を評価します。今回は、染色堅牢度の目視法による判定方法の基本について紹介します。身の回りには様々な色がございますが、試験の判定では、グレースケールという灰色の見本と見比べてすべての色を目視で判定します。

判定項目	試験方法	判定の方法
①変退色	変退色用グレースケール	グレースケールを用いて、試験生地の変色と退色（色褪せ）を9段階で評価します。判定で使用する光源はD65を用いて、判定見本と並べて、目視で行います。
②汚染	汚染用グレースケール	グレースケールを用いて、添付白布への汚染具合を9段階で評価します。判定で使用する光源はD65を用いて、判定見本と並べて、目視で行います。



この2種類のグレースケールを基に染色堅牢度の各種試験の判定をD65光源の下で行い、等級を決定します。

左は判定の例になります。

- ①試験前と後での試験生地の色の変化を比較します。
- ②①に添付した白布の汚染程度を比較します。
- ①と②をグレースケールで判定します。

①変退色



②汚染



赤い生地	等級
変退色	3-4
汚染	3



判定方法の動画もありますので、QRコードまたは、下記の文字をクリックして参照ください。

[ボーケンのHPから閲覧する。](#)

上記の内容についてご不明な点等ございましたら、こちらまでお問い合わせください。

東京試験センター

所在地 〒135-0001 東京都江東区毛利1-12-1
担当 桑久保 mail: kuwakubo@boken.or.jp

X(イクス) @boken1948

試験動画や豆知識など役立つ情報を発信しています！みなさまのフォローお待ちしております！

